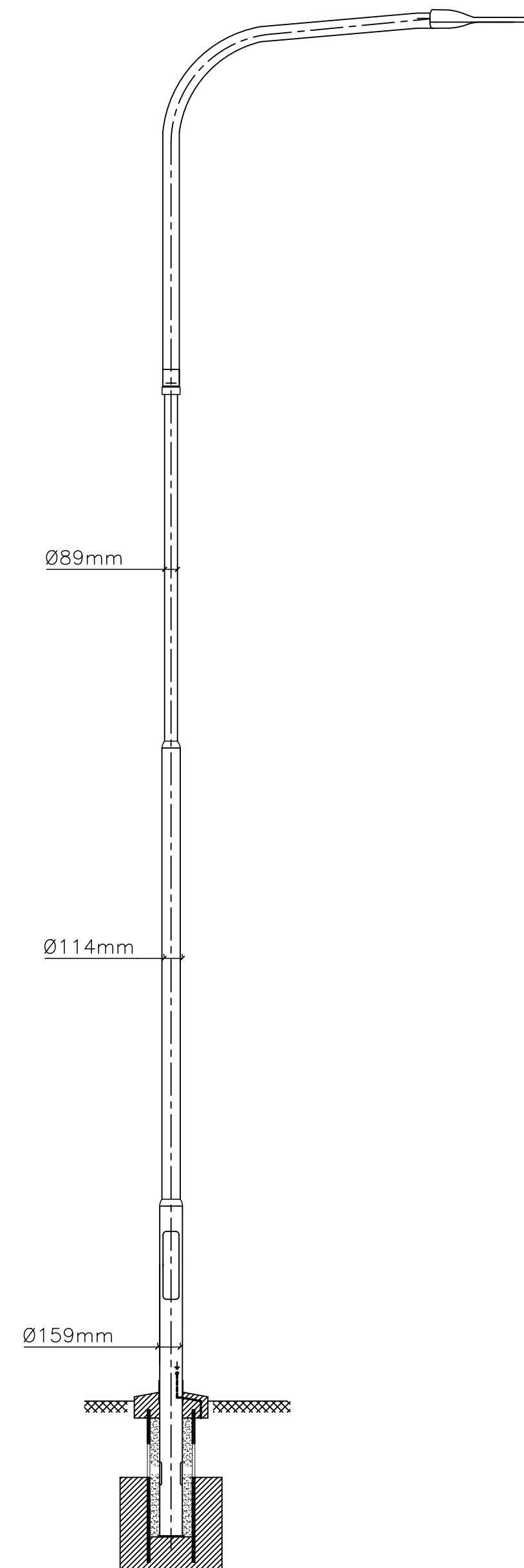
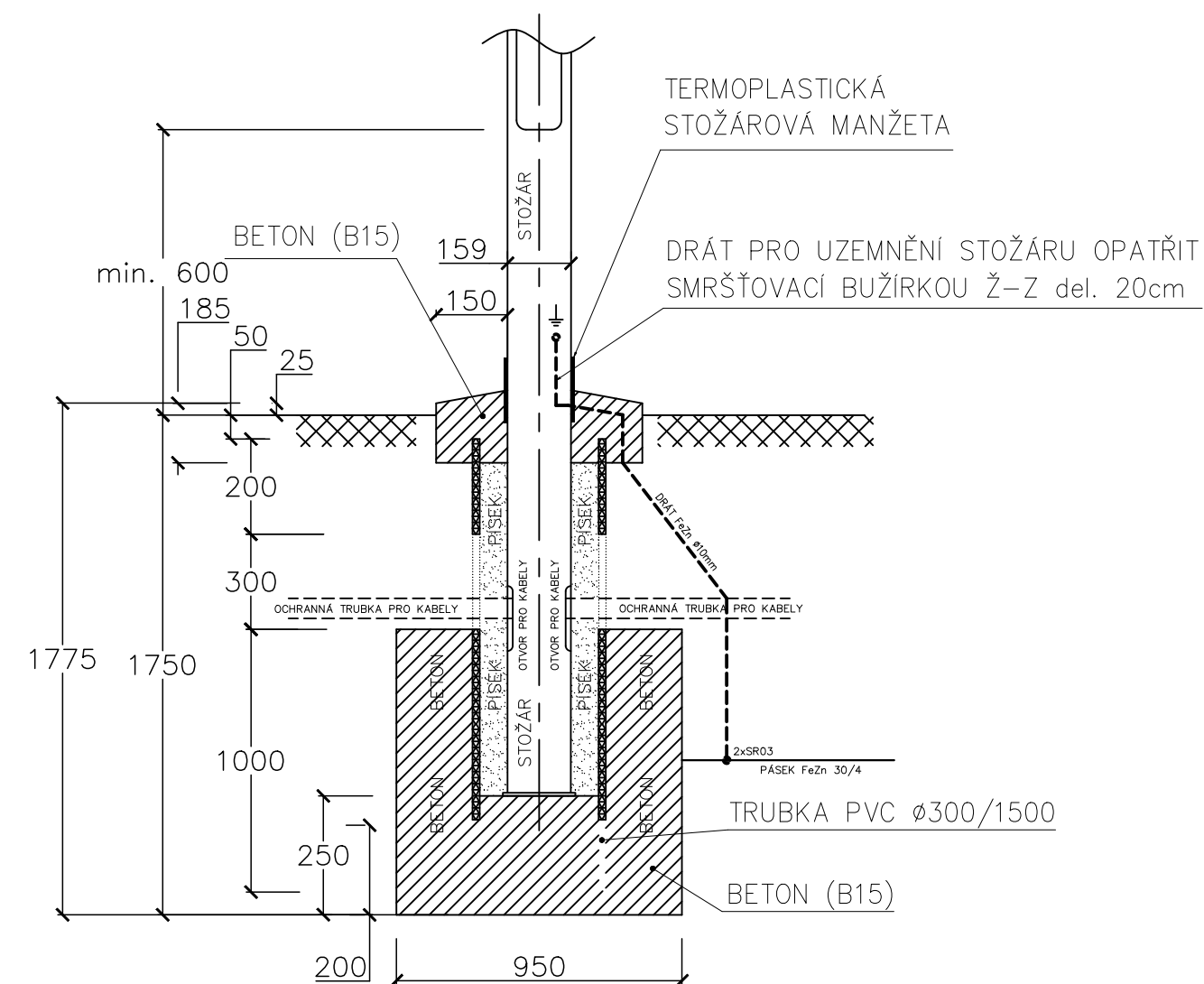


SVÍTIDLA VO
S VYLOŽENÍM 1,5m



Pozn. – Betonový základ provést z betonu B15
– Otvory pro kabel a základy nutno upravit a přizpůsobit dle katalogového listu výrobce stožárů, které budou dosazeny a také dle druhu zeminy



KABELOVÁ TRASA

OCHRANNÁ TRUBKA PRO KABEL

OTVOR PRO KABEL

STOŽÁR VO

DVÍRKA PRO SVORKOVNICE

STOŽÁROVÉ POUZDRO

BETONOVÝ ZÁKLAD STOŽÁRU

OTVOR PRO KABEL

OCHRANNÁ TRUBKA PRO KABEL

OTVOR PRO KABEL

STOŽÁR VO

DVÍRKA PRO SVORKOVNICE

STOŽÁROVÉ POUZDRO

BETONOVÝ ZÁKLAD STOŽÁRU

OTVOR PRO KABEL

CHODNÁK / ZELENÝ PAS

VOZOVKA

SMER JIZDY

REŽ ZLAĎAMEK STOŽÁRU VO

REŽ ZLAĎAMEK STOŽÁRU VO



WWW.PRODIN.CZ
DIČ: CZ25292161
IČO: 25292161

Souřadnicový systém S-JTSK, Výškový systém Bpv

Vyraboval: Ing. Tomáš Sodomka		Zodp. projektant: Ivo Karanský	Kontroloval: Ivo Karanský	
Kraj: Pardubický	Trafový úsek/Obec: Chrudim			
Investor Správa a údržba silnic Pardubického kraje, Město Hlinsko				
Akce: Rekonstrukce silnice II/343 Hlinsko III.etapa				
Obsah výkresu: Stožár - řez 10m				Formát: A2 Datum: 03/2025 Stupeň PD: PDPS Č. zakázky: 3111-21-027 Změna: Měřítko: Část dokumentace: D.1.4 Č. výkresu: D.1.4.5.2

Pozn.: Silniční stožár v provedení – VO Hlinsko, stožár dvakrát osazený (2x zális, svařeno ze 3 trubek)
Šroub do dvířek M8x20 (s půlkulatou hranou a vnitřním šestihranem).
Odstranit ostré hrany u dvířek.